



## ARRÊTÉ MUNICIPAL

<u>Numéro</u>  2025-020	<b>RÈGLEMENTATION DE LA CIRCULATION ET DU STATIONNEMENT RUE BERTHELOT TRAVAUX DE RÉOUVERTURE DE FOUILLE HTA POUR LA MISE SOUS TENSION</b>
-------------------------------	---

**Le Maire de la Commune de Soisy-sur-Seine,**

**Vu** le Code Général des Collectivités Territoriales,

**Vu** le Code de la Route, et notamment ses articles R 411-8, R 411-25 et R 417-1

**Vu** le Code Pénal, et notamment ses articles R 610.5, et R 644-2-1,

**Vu** le Décret n°86.475 du 14 mars 1986, relatif à l'exercice du pouvoir de police en matière de circulation routière et modifiant certaines dispositions du Code de la Route,

**Vu** le Décret 2022-185 du 15 février 2022,

**Vu** la Loi 82.213 du 2 mars 1982, relative aux droits et libertés des communes, des départements et des régions,

**Vu** l'Instruction Interministérielle du 15 juillet 1974 : arrêté du 18 juillet 1974, arrêté du 6 novembre 1992, concernant la signalisation temporaire,

**Vu** la demande du 14/01/2025 par laquelle la société TPSM, sise 70 Avenue Blaise Pascal - 77554 MOISSY CRAMAYEL Cédex, demande l'autorisation d'occuper le domaine public, en raison des travaux de réouverture de fouille HTA pour la mise sous tension, pour le compte ENEDIS,

**Considérant** la nécessité de réglementer le stationnement et la circulation Rue Berthelot, en raison desdits travaux de Voirie.

### ARRÊTE

**ARTICLE 1 :** La société TPSM est autorisée à occuper le domaine public Rue Berthelot en raison des travaux de réouverture de fouille HTA (sur 6m linéaire de long par 1.5m linéaire de large) pour la mise sous tension.

**ARTICLE 2 :** Les travaux auront lieu du **lundi 10/03/2025 au lundi 24/03/2025, de 9H00 à 16H30.**

**ARTICLE 3 :** Le stationnement sera interdit et gênant au droit du chantier. Le non-respect de cette interdiction pourra donner lieu à l'établissement d'un procès-verbal de contravention et susceptible d'entraîner la mise en fourrière du véhicule. L'empiètement sur la chaussée se fera sur 20m linéaire, durant le temps d'ouverture de la fouille. Le stationnement sera donc mobilisé sur cette distance.

**ARTICLE 4 : Dispositif de la circulation lors des travaux de 9H00 à 16H30 :**

La circulation automobile rue Berthelot sera interdite sauf riverains et véhicules d'urgence, et signalée angle rue Berthelot / rue de la Croix de Gerville, avec un panneau signalétique portant la mention « Route barrée à 200m, sauf riverains ».

Pour les riverains, elle sera mise en double sens de circulation du chantier jusqu'à l'angle de la rue Berthelot et de la rue de la Croix de Gerville.

Une signalisation renforcée sera installée pour sécuriser le carrefour angle rue Berthelot / rue de la Croix de Gerville du fait de la mise en place du double sens de circulation et de la sortie des riverains sur la rue de la Croix de Gerville dans le sens habituel de la montée.

*Tout courrier doit être adressé à Monsieur le Maire.*

Une signalisation particulière sera également installée pour cette même raison, aux angles de la rue Berthelot et des impasses Berthelot et Peyronnet.

La vitesse sera limitée à 30 km / h.

La circulation piétonne sera déviée en amont et en aval de la zone des travaux.

**Des sanctions seront appliquées à l'encontre de la société TPSM, si le chantier s'avérait dangereux pour les piétons.**

**ARTICLE 5 :** La signalisation du chantier, la mise en sécurité obligatoire des piétons, ainsi que l'affichage du présent arrêté sur les lieux des travaux et de façon visible, sont à la charge et sous la responsabilité de la société TPSM. Les dispositifs de signalisation temporaire de chantier ne seront retirés qu'une fois l'opération totalement achevée et réceptionnée.

**ARTICLE 6 :** Les travaux ne pourront débuter qu'une fois les formalités d'affichage de l'arrêté accomplies.

**ARTICLE 7 :** Un état des lieux, avant et après travaux sera réalisé par les services techniques de la Mairie de Soisy-sur-Seine.

**ARTICLE 8 :** Les procès-verbaux des infractions à la police de conservation du domaine public routier, dressés par les agents municipaux assermentés, seront transmis le cas échéant, au Procureur de la République, conformément à l'article L 116.3 du Code de la Voirie Routière.

**ARTICLE 9 :** Le présent acte administratif peut faire l'objet d'un recours contentieux formé par les personnes pour lesquelles l'acte fait grief, dans les deux mois à partir de son affichage en Mairie. Le recours doit être introduit auprès du Tribunal Administratif de Versailles. Ces personnes peuvent également saisir le Maire d'un recours gracieux. Cette démarche prolonge le délai de recours qui doit être alors formé dans les deux mois suivant la réponse. L'absence de réponse au terme de deux mois vaut rejet implicite.

**ARTICLE 10 :** Monsieur le Maire de Soisy-sur-Seine, les autorités administratives et agents de la force publique, la Police Municipale, sont chargés, chacun en ce qui les concerne, de l'exécution du présent arrêté, qui sera publié au Recueil des Actes Administratifs et sur les panneaux prévus à cet effet.

Fait à Soisy-sur-Seine, le 25/02/ 2025.

Pour le Maire empêché

Le 1<sup>er</sup> Maire adjoint délégué

Elisabeth PETITDIDIER



APPLICATION DU C.G.C.T.  
PUBLIÉ OU NOTIFIÉ LE :

25 FEV. 2025

LE MAIRE CERTIFIE LE CARACTÈRE  
EXÉCUTOIRE DE CET ACTE À COMPTER DU :

25 FEV. 2025

Pour le Maire empêché

Le 1<sup>er</sup> Maire adjoint délégué

Elisabeth PETITDIDIER



Tout courrier doit être adressé à Monsieur le Maire.

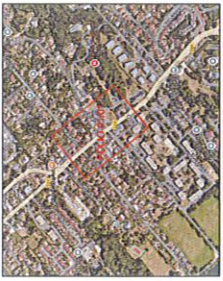
Beaufort

FOLIO 01/01

ENEDIS  
Département d'Énergie  
Région Île-de-France  
Paris Seine Ile de France  
45 avenue de la République  
75011 PARIS

**PLAN PROJET AVEC REPORT DES CONCESSIONNAIRES**  
COMMUNE DE : **SOSY SUR SEINE (91450)**  
Avenue de l'École de Louisy (RD 104)  
Région Île de France  
Département de l'Essonne  
avec les postes DP-CROIX et DP-GEROZOK

PROJET N°	91450-00000001
DATE	2024-06-11
AUTRES	
STATUT	TPSM
TYPE	
PROJET	
PROJET	
PROJET	
PROJET	
PROJET	
PROJET	



**TPSM**

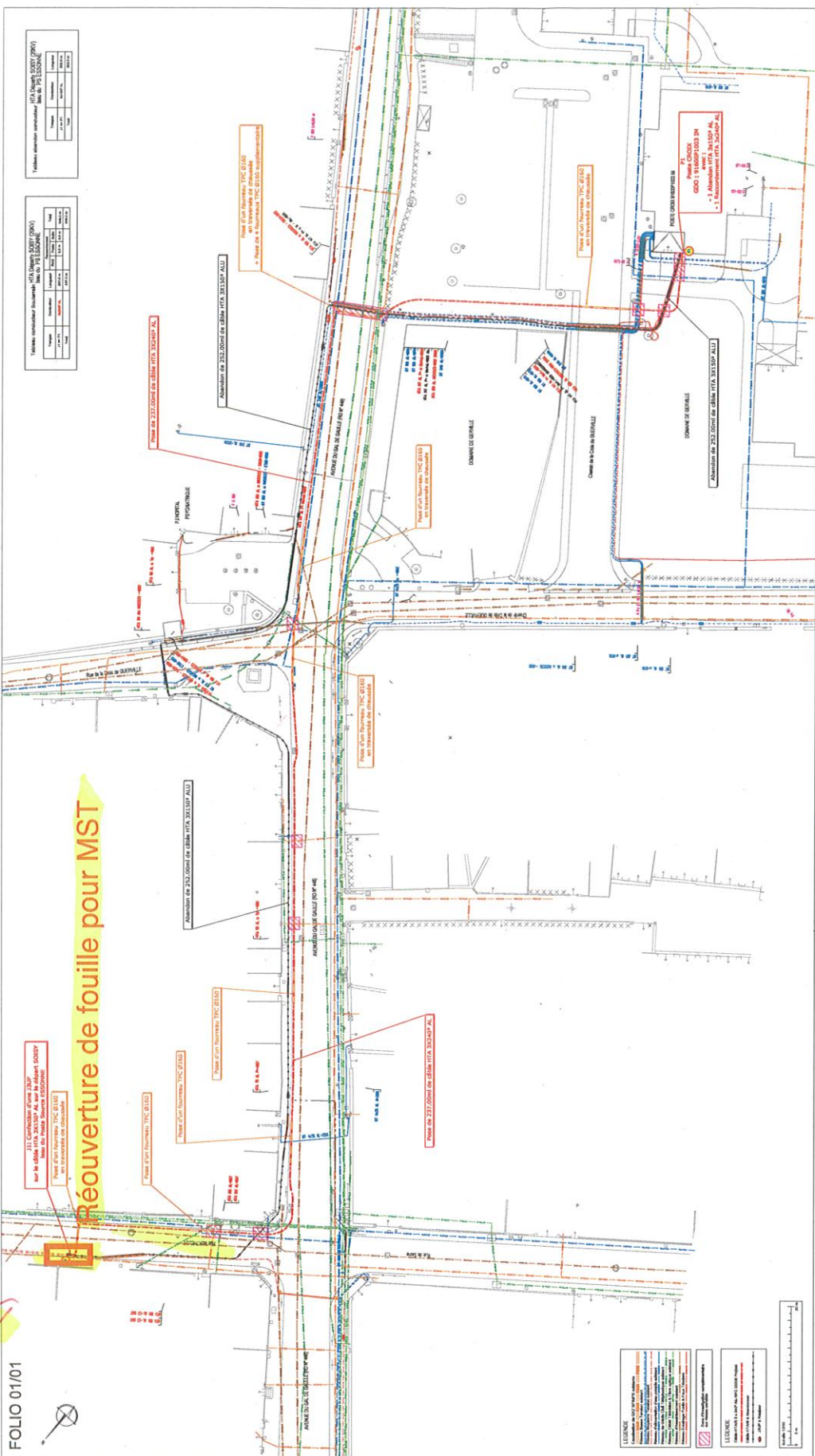
Toutefois, des données relatives au tracé et au statut des ouvrages sont indiquées sur le plan de situation.

N°	NOM	DATE	STATUT
1	ON	2024-06-11	TPSM

Toutefois, des données relatives au tracé et au statut des ouvrages sont indiquées sur le plan de situation.

N°	NOM	DATE	STATUT
1	ON	2024-06-11	TPSM

## Renouveau de fouille pour MST



- LEGENDE**
- [Symbol] Câble HTA 20kV ALU
  - [Symbol] Câble HTA 10kV ALU
  - [Symbol] Point HTA
  - [Symbol] Point HTA avec transformateur
  - [Symbol] Poste HTA
  - [Symbol] Poste HTA avec transformateur
  - [Symbol] Poste HTA avec transformateur et poste de distribution
  - [Symbol] Poste HTA avec transformateur et poste de distribution et poste de distribution
  - [Symbol] Poste HTA avec transformateur et poste de distribution et poste de distribution et poste de distribution
  - [Symbol] Poste HTA avec transformateur et poste de distribution et poste de distribution et poste de distribution
  - [Symbol] Poste HTA avec transformateur et poste de distribution et poste de distribution et poste de distribution
  - [Symbol] Poste HTA avec transformateur et poste de distribution et poste de distribution et poste de distribution
  - [Symbol] Poste HTA avec transformateur et poste de distribution et poste de distribution et poste de distribution
- LEGENDE**
- [Symbol] Poste HTA
  - [Symbol] Poste HTA avec transformateur
  - [Symbol] Poste HTA avec transformateur et poste de distribution
  - [Symbol] Poste HTA avec transformateur et poste de distribution et poste de distribution
  - [Symbol] Poste HTA avec transformateur et poste de distribution et poste de distribution et poste de distribution
  - [Symbol] Poste HTA avec transformateur et poste de distribution et poste de distribution et poste de distribution
  - [Symbol] Poste HTA avec transformateur et poste de distribution et poste de distribution et poste de distribution



PROJET AVEC REPORT DES CONCESSIONNAIRES - PLAN DE SITUATION - FOLIO 01/01