

SOISY-SUR-SEINE
Essonne

Sources : DDT 91, Conseil départemental, ARS Île-de-France 2016
Fond cartographique © IGN BD TOPO * 2017

DOCUMENT POUR ARRET

PIECE
6.A.1





Servitudes d'utilité publique

Echelle : 1/5000e

25 mars 2024

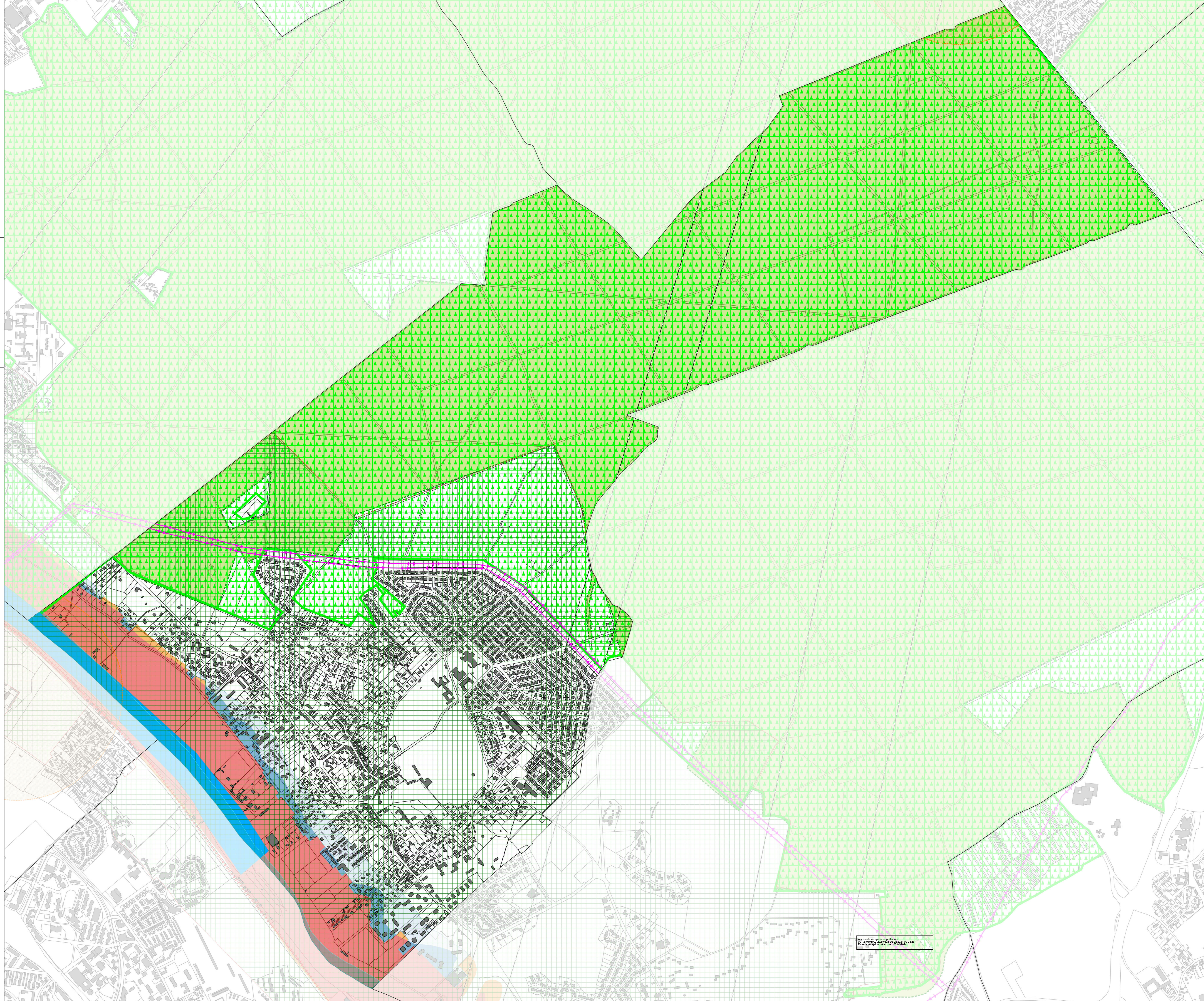
Architectes-Urbanistes :
Agence Rivière-Letellier
52 rue Saint Georges
75009 Paris
Tel : 01.42.45.38.62
email : rivlet@wanadoo.fr



-  Réseau électrique (I4)
-  Forêt de Protection (A7)
-  Servitude de protection soumises au régime forestier (A1)
-  Site inscrit "Rives de Seine" (AC2)
-  Protection au titre des abords de monuments historiques (AC1)
-  Servitude relative aux transmissions radioélectriques (PT2)
-  Périmètre de Protection Rapproché des Eaux (AS1)
-  PPRI de la Vallée de la Seine (PM1)
-  Zone rouge : écoulement et expansions des crues d'aléas forts à très forts
-  Zone orange : expansions des crues d'aléas moyens
-  Zone bleu : urbanisées autres que les centres urbains d'aléas forts
-  Zone ciel : urbanisées autres que les centres urbains d'aléas moyens
-  Servitude de halage et marchepied (EL3)

Servitude relative à la protection des infrastructures de transport d'hydrocarbures (I1bis) : plan non communiqué

Servitude relative à la protection des infrastructures de transport de gaz (I3) : voir plan page suivante (1/25 000e)



Document de consultation
Date de mise à jour : 2024-03-25
Date de validité : 2024-03-25

